

MODELL

OEKOBOILER ZG 02 450 LITER

BESCHREIBUNG

V2A EDELSTAHL WÄRMEPUMPENBOILER

Eingangsleistung WP-Aggregat	Wärmepumpe 1.2 kW
Gesamtanschlussleistung	3.0 kW
Stromversorgung / Anschlusskabel mit Stecker	230 V/50 Hz – 13 A / 3 x 1.5 mm ²
Kompressor	Panasonic / Rotary
Notheizstab (Elektroeinsatz)	1.2 kW
Maximale Wassertemperatur	70 °C
Maximale Wassertemperatur WP	55 °C
Kältemittel (nicht meldepflichtig)	R32 / 900 g
Leistungskoeffizient COP nach EN 16147	Wärmepumpe 4,53
Lärmpegel	55 dB

WASSERTANK AUS EDELSTAHL

Material Wassertank	Edelstahl SUS 304 / V2A
Isolationsdicke PU	50 mm
Druckleistung	0.7 MPa
Maximaldruck	1.2 MPa

HEIZLEISTUNG UND KONDENSATOREN

Kondensatormaterial	Edelstahl SUS 316 / V4A
Zusatzregister / Solarregister	–

LÜFTUNGSSYSTEM INFORMATION

Luftkanalgröße	Ø202 mm (reduzierbar auf 200 mm)
Luftvolumenstrom	750 m ³ /h / 6.63 m/s / 61.5 Pa.

WEITERE TECHNISCHE ANGABEN

Arbeitsbereich mit Elektroeinsatzunterstützung	>-15 °C
Arbeitsbereich ohne Elektroeinsatzunterstützung	>0 °C
Legionellenschaltung	14 täglich – automatisch hinterlegt
Korrosionsschutz	Elektrische Anode und Magnesium Anode (backup)
Höhe Temperatursensor im Wassertank	972 mm
Gewicht	140 kg

Passendes Zubehör zum abgebildeten Modell

SCHALUNGSBOGEN

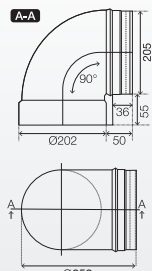
- In SAFE Ausführung
- Verzinkt

Art.-Nr. 200 070

Ø202 mm

Reduziert 202 > 200 mm

Bohrung für Wanddurchführung 210 mm



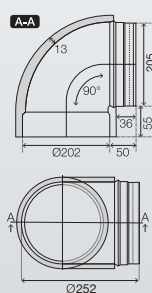
- In SAFE Ausführung
- Mit Armaflex vorisoliert, 13 mm

Art.-Nr. 200 260

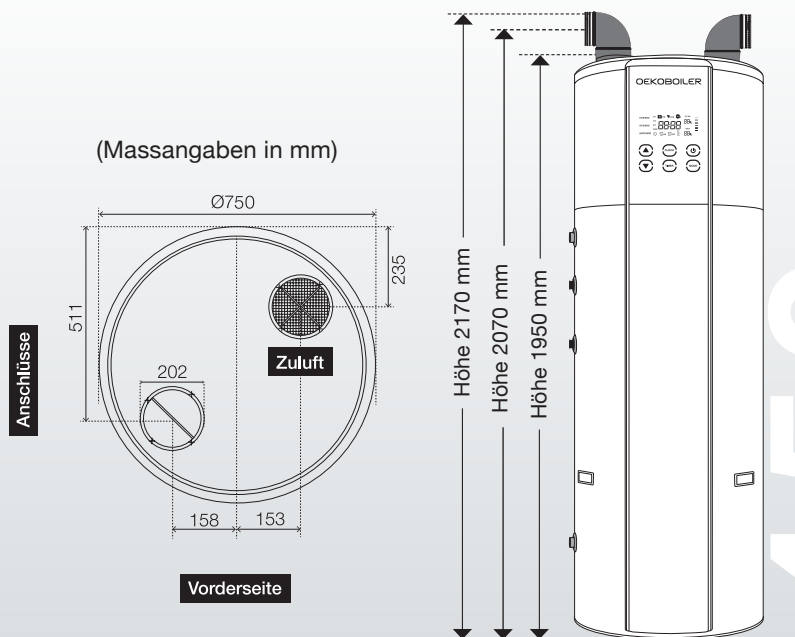
Ø202 mm

Reduziert 202 > 200 mm

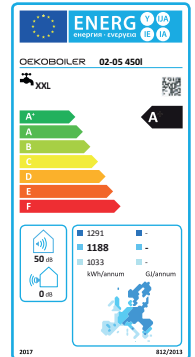
Bohrung für Wanddurchführung 230 mm



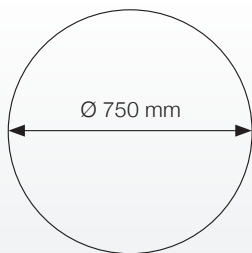
(Massangaben in mm)



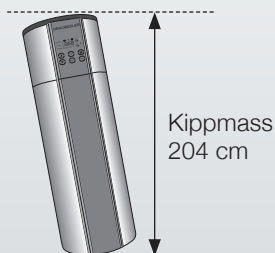
Modell	Art.-Nr.	Energie-klasse	Elektrische Anode	Magnesium-Backup-Anode	Tank-material	Zusatz-register	Direkt-ventilation
OEKOBOILER ZG 02 / 450 L	488 450 004				V2A		



Frontansicht



Grundriss



Kippmass
204 cm

