

MODELL	OEKOBOILER 02 150 LITER
BESCHREIBUNG	V2A Edelstahl Wärmepumpenboiler
Eingangsleistung WP-Aggregat	Wärmepumpe 0.75 kW
Gesamtanschlussleistung	3.2 kW
Stromversorgung/Anschlusskabel mit Stecker	230 V/50 Hz – 13 A / 3 x 1.5 mm ²
Kompressor	Panasonic / Rotary
Notheizstab (Elektroeinsatz)	2.0 kW
Maximale Wassertemperatur	70 °C
Maximale Wassertemperatur WP	55 °C
Kältemittel (nicht meldepflichtig)	R32 / 900 g
Leistungskoeffizient COP nach EN 16147	Wärmepumpe 5,21
Lärmpegel	46 dB
WASSERTANK AUS EDELSTAHL	
Material Wassertank	Edelstahl SUS 304 / V2A
Isolationsdicke PU	50 mm
Druckleistung	0.7 MPa
Maximaldruck	1.2 MPa
HEIZLEISTUNG UND KONDENSATOREN	
Kondensatormaterial	Edelstahl SUS 316 / V4A
Zusatzregister / Solarregister	-
LÜFTUNGSSYSTEM INFORMATION	
Luftkanalgröße	Ø153 mm (reduzierbar auf 150 mm)
Luftvolumenstrom	450 m ³ /h / 7.07 m/s / 30 Pa.
WEITERE TECHNISCHE ANGABEN	
Arbeitsbereich mit Elektroeinzelunterstützung	>-15 °C
Arbeitsbereich ohne Elektroeinzelunterstützung	>0 °C
Legionellenschaltung	14 täglich – automatisch hinterlegt
Korrosionsschutz	Elektrische Anode und Magnesium Anode (backup)
Höhe Temperatursensor im Wassertank	520 mm
Gewicht	76 kg

Passendes Zubehör zum abgebildeten Modell

Schalungsbogen

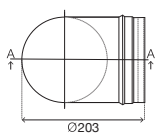
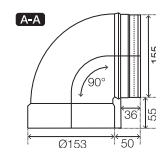
- In SAFE Ausführung
- Verzinkt

Art.-Nr. 150 007

Ø153 mm

Reduziert 153 > 150 mm

Bohrung für Wanddurchführung 160 mm



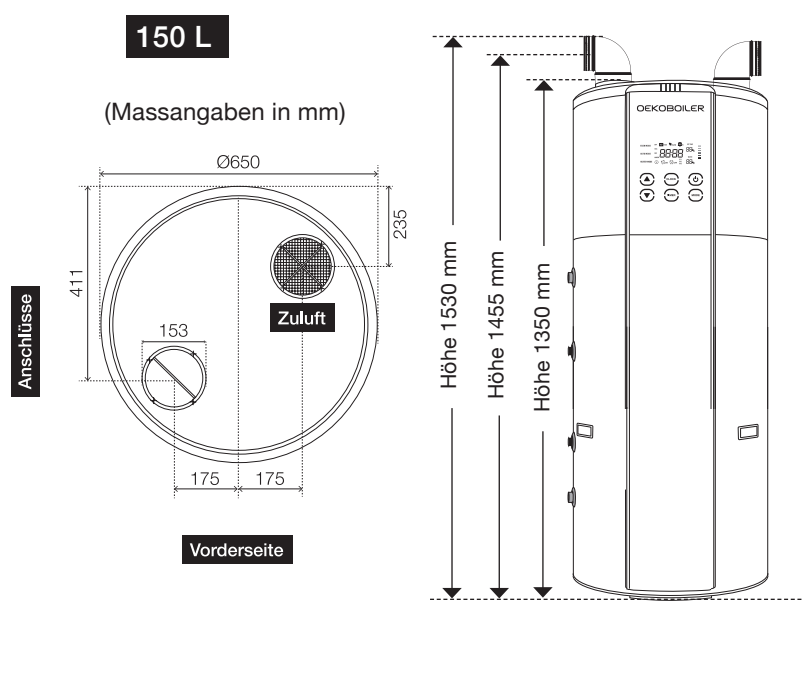
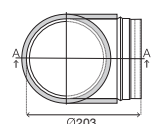
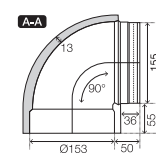
- In SAFE Ausführung
- Mit Armaflex vorisoliert, 13 mm

Art.-Nr. 150 014

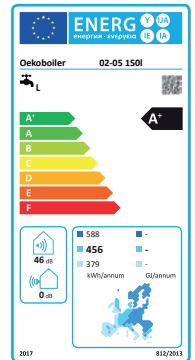
Ø153 mm

Reduziert 153 > 150 mm

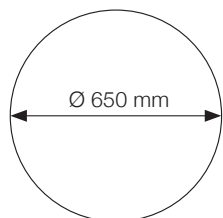
Bohrung für Wanddurchführung 180 mm



Modell	Art.-Nr.	COP nach EN 16147	Elektrische Anode	Magnesium-Backup-Anode	Tankmaterial	Zusatzregister	Direktventilation
OEKOBOILER 02 / 150 L	488 150 002	COP 5,21	✓	✓	V2A		



Frontansicht



Grundriss

