

MODELL	OEKOBOILER 04R 300 LITER
BESCHREIBUNG	V4A Edelstahl Wärmepumpenboiler
Eingangsleistung WP-Aggregat	Wärmepumpe 0.75 kW
Gesamtanschlussleistung	1.9 kW
Stromversorgung/Anschlusskabel mit Stecker	230 V/50 Hz – 13 A / 3 x 1.5 mm <sup>2</sup>
Kompressor	Panasonic / Rotary
Notheizstab (Elektroeinsatz)	0.7 kW
Maximale Wassertemperatur	70°C
Maximale Wassertemperatur WP	55°C
Kältemittel (nicht meldepflichtig)	R32 / 750 g
<b>Leistungskoeffizient COP nach EN 16147</b>	<b>Wärmepumpe 5,28</b>
Lärmpegel	46 dB
WASSERTANK AUS EDELSTAHL	
Material Wassertank	Edelstahl SUS 304 / V4A
Isolationsdicke PU	55 mm
Druckleistung	0.7 MPa
Maximaldruck	1.2 MPa
HEIZLEISTUNG UND KONDENSATOREN	
Kondensatormaterial	Edelstahl SUS 316 / V4A
Zusatzregister / Solarregister	1.3 m <sup>2</sup> Aussengewinde G ¾" (AG)
LÜFTUNGSSYSTEM INFORMATION	
Luftkanalgrösse	Ø153 mm (reduzierbar auf 150 mm)
Luftvolumenstrom	450 m <sup>3</sup> /h / 7.07 m/s / 30 Pa.
WEITERE TECHNISCHE ANGABEN	
Arbeitsbereich mit Elektroeleinsatzunterstützung	>-15°C
Arbeitsbereich ohne Elektroeleinsatzunterstützung	>0°C
Legionellenschaltung	14 täglich – automatisch hinterlegt
Korrosionsschutz	Magnesium Anode (backup)
Höhe Temperatursensor im Wassertank	938 mm
Gewicht	110 kg

Passendes Zubehör zum abgebildeten Modell

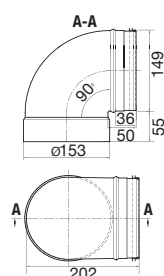
Schalungsbogen

- In SAFE Ausführung
- Verzinkt

Art.Nr. 150 007

Ø153 mm

Reduziert 153 > 150 mm

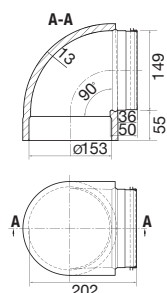


- In SAFE Ausführung
- Mit Armaflex vorisoliert, 13 mm

Art.Nr. 150 014

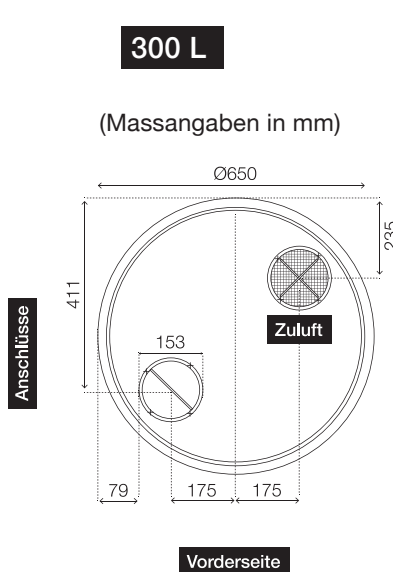
Ø153 mm

Reduziert 153 > 150 mm



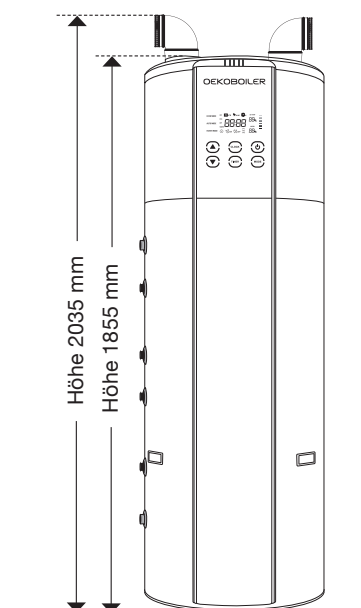
300 L

(Massangaben in mm)

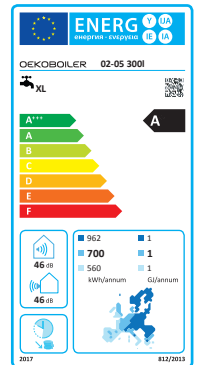


Anschlüsse

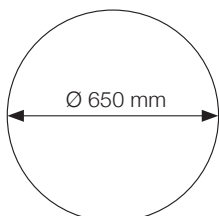
Vorderseite



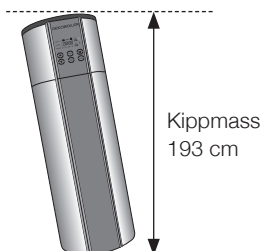
Modell	Art. Nr.	COP nach EN 16147	Elektrische Anode	Magnesium-Backup-Anode	Tankmaterial	Zusatzregister	Direkt-ventilation
OEKOBOILER 04R / 300 L	488 300 004R	COP 5,28	✓	✓	V4A	✓	



Frontansicht



Grundriss



Kippmass  
193 cm

NEU!

