

MODELL	OEKOBOILER 04 200 LITER
BESCHREIBUNG	V4A Edelstahl Wärmepumpenboiler
Eingangsleistung WP-Aggregat	Wärmepumpe 0.75 kW
Gesamtanschlussleistung	2.4 kW
Stromversorgung/Anschlusskabel mit Stecker	230 V/50 Hz – 13 A / 3 x 1.5 mm ²
Kompressor	Panasonic / Rotary
Notheizstab (Elektroeinsatz)	1.2 kW
Maximale Wassertemperatur	70°C
Maximale Wassertemperatur WP	55°C
Kältemittel (nicht meldepflichtig)	R32 / 750 g
Leistungskoeffizient COP nach EN 16147	Wärmepumpe 5,21
Lärmpegel	46 dB
WASSERTANK AUS EDELSTAHL	
Material Wassertank	Edelstahl SUS 316 / V4A
Isolationsdicke PU	50 mm
Druckleistung	0.7 MPa
Maximaldruck	1.2 MPa
HEIZLEISTUNG UND KONDENSATOREN	
Kondensatormaterial	Edelstahl SUS 316 / V4A
Zusatzregister / Solarregister	–
LÜFTUNGSSYSTEM INFORMATION	
Luftkanalgrösse	Ø153 mm (reduzierbar auf 150 mm)
Luftvolumenstrom	450 m ³ /h / 7.07 m/s / 30 Pa.
WEITERE TECHNISCHE ANGABEN	
Arbeitsbereich mit Elektroeinsatzunterstützung	>-15°C
Arbeitsbereich ohne Elektroeinsatzunterstützung	>0°C
Legionellenschaltung	14 täglich – automatisch hinterlegt
Korrosionsschutz	Elektrische Anode und Magnesium Anode (backup)
Höhe Temperatursensor im Wassertank	965 mm
Gewicht	92 kg

Passendes Zubehör zum abgebildeten Modell

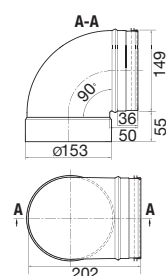
Schalungsbogen

- In SAFE Ausführung
- Verzinkt

Art.Nr. 150 007

Ø153 mm

Reduziert 153 > 150 mm

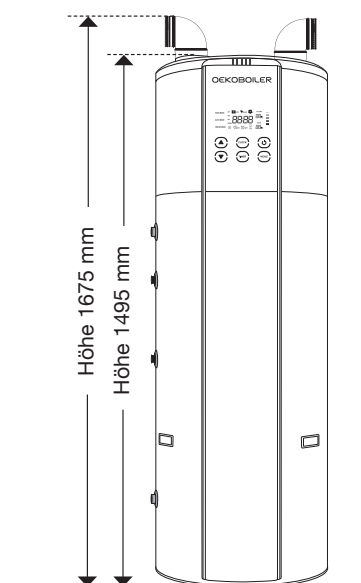
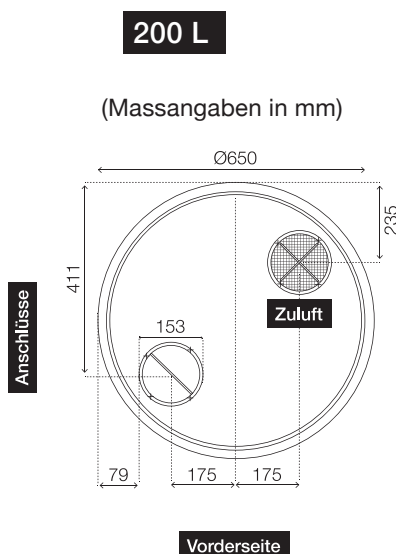
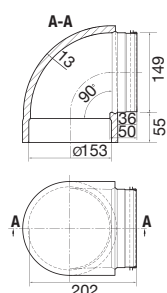


- In SAFE Ausführung
- Mit Armaflex vorisoliert, 13 mm

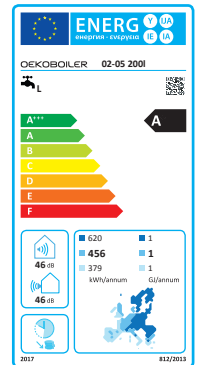
Art.Nr. 150 014

Ø153 mm

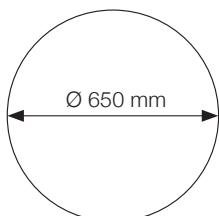
Reduziert 153 > 150 mm



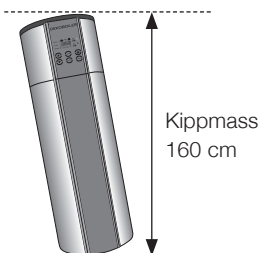
Modell	Art. Nr.	COP nach EN 16147	Elektrische Anode	Magnesium-Backup-Anode	Tankmaterial	Zusatzregister	Direktventilation
OEKOBOILER 04 / 200 L	488 204 004	COP 5,21	✓	✓	V4A		



Frontansicht



Grundriss



Kippmass
160 cm

