

MODELL	OEKOBOILER 03 450 LITER
BESCHREIBUNG	V2A Edelstahl Wärmepumpenboiler
Eingangsleistung WP-Aggregat	Wärmepumpe 1.2 kW
Gesamtanschlussleistung	3.0 kW
Stromversorgung/Anschlusskabel mit Stecker	230 V/50 Hz – 13 A / 3 x 1.5 mm ²
Kompressor	Panasonic / Rotary
Notheizstab (Elektroeinsatz)	1.2 kW
Maximale Wassertemperatur	70°C
Maximale Wassertemperatur WP	55°C
Kältemittel (nicht meldepflichtig)	R32 / 900 g
Leistungskoeffizient COP nach EN 16147	Wärmepumpe 5,14
Lärmpegel	55 dB
WASSERTANK AUS EDELSTAHL	
Material Wassertank	Edelstahl SUS 304 / V2A
Isolationsdicke PU	50 mm
Druckleistung	0.7 MPa
Maximaldruck	1.2 MPa
HEIZLEISTUNG UND KONDENSATOREN	
Kondensatormaterial	Edelstahl SUS 316 / V4A
Zusatzregister / Solarregister	–
LÜFTUNGSSYSTEM INFORMATION	
Luftkanalgrösse	Ø202 mm (reduzierbar auf 200 mm)
Luftvolumenstrom	750 m ³ /h / 6.63 m/s / 61.5 Pa.
WEITERE TECHNISCHE ANGABEN	
Arbeitsbereich mit Elektroeinsatzunterstützung	>-15°C
Arbeitsbereich ohne Elektroeinsatzunterstützung	>0°C
Legionellenschaltung	14 täglich – automatisch hinterlegt
Korrosionsschutz	Elektrische Anode und Magnesium Anode (backup)
Höhe Temperatursensor im Wassertank	977 mm
Gewicht	140 kg

Passendes Zubehör zum abgebildeten Modell

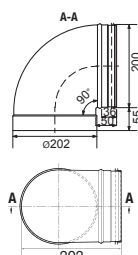
Schalungsbogen

- In SAFE Ausführung
- Verzinkt

Art.Nr. 200 070

Ø202 mm

Reduziert 202 > 200 mm

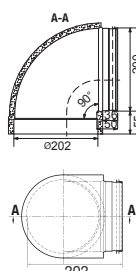


- In SAFE Ausführung
- Mit Armaflex vorisoliert, 13 mm

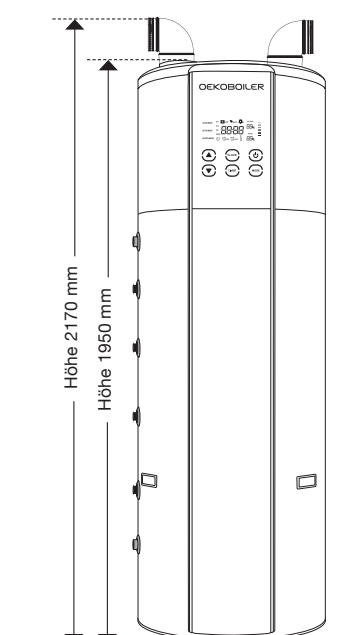
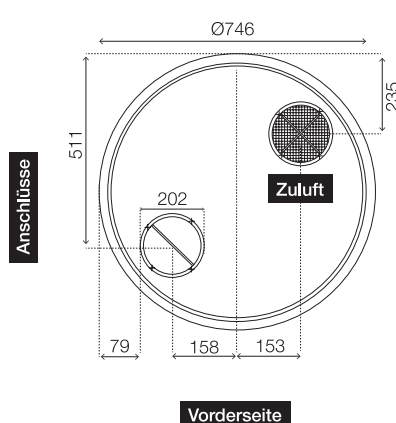
Art.Nr. 200 260

Ø202 mm

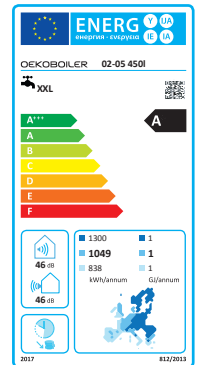
Reduziert 202 > 200 mm



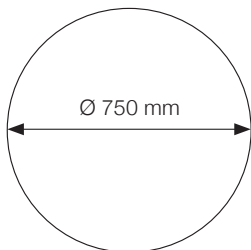
450 L (Massangaben in mm)



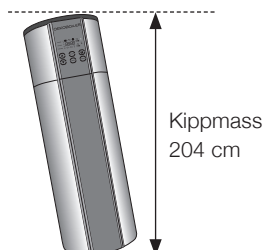
Modell	Art. Nr.	COP nach EN 16147	Elektrische Anode	Magnesium-Backup-Anode	Tankmaterial	Zusatzregister	Direkt-ventilation
OEKOBOILER 03 / 450 L	488 452 003	COP 5,14	✓	✓	V2A	✓	



Frontansicht



Grundriss



Kippmass
204 cm

